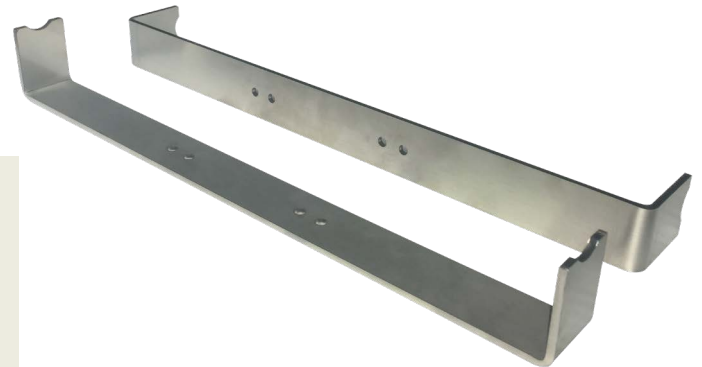


U-Profil Halterungen

FT100AM15EMB / FT100AM10 / FT100AM15215 / FT100AM1519



- **Lieferumfang: 2 Stück + Schrauben**
- **Feste Verankerung**
- **Einfache Handhabung**
- **Hochwertiges Edelstahl**



Diese U-Profilhalterungen sind eine grundlegende und zuverlässige Befestigungslösung, um Ihr Touchgerät in die jeweiligen Anwendungsumgebungen zu integrieren. Es wird dafür sorgen, dass es eine solide und sauber aussehende Befestigung gibt.

Je nach Gerät stehen mehrere verschiedene U-Profilhalterungen zur Verfügung

Artikelname	U-Profil (10 - 21.5" CAP TM / EMB)	U-Profil (10 - 21.5" CAP TPC - N4200)	U-Profil (15 - 21.5" CAP TPC - N4200)	U-Profil (15- 19" RES TPC)
Modell-Nr.	FT100AM15EMB	FT100AM10	FT100AM15215	FT100AM1519
Artikel-Nr. DE / CN	1010500199 / 3030500459	1010500196 / 3030500366	1010501188 / 3030504334	1010500198 / 20205006673

Maße / Material				
Länge (mm)	308.00	273.00	308.00	332.00
Breite (mm)	30.00	30.00	30.00	30.00
Höhe (mm)	24.00	44.00	39.00	41.00
Dicke (mm)	3.00	3.00	3.00	3.00
Material	Rostfreier Edelstahl	Rostfreier Edelstahl	Rostfreier Edelstahl	Rostfreier Edelstahl

Anwendungsbereich				
kapazitiver TM (ABS)	10 - 21.5"	-	-	-
Embedded kap TPC 'ARM V40' (ABS)	10 - 21.5"	-	-	-
kap TPC 'fay-002 / Apollo Lake' (Aluminum)	-	10 - 21.5"	15 - 21.5"	-
Res TPC 'fay-002 / Apollo Lake' (Aluminum)	-	-	-	15 - 19"
kap TPC 'Kaby Lake U' (Aluminum)	-	-	-	-

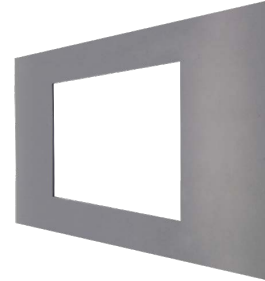


Schritt 1:

Machen Sie einen Ausschnitt in die Rückwand nach den angegebenen Maßen des Touch Monitor/ PC Rückgehäuses.

Info: Beachten Sie dabei die zusätzlich herausragenden PC Anschlüsse.

Erforderliche Ausschnitt			
Modell	Maße	Breite (mm)	Höhe (mm)
kapazitiver TM (ABS)	10.1"	248 - 252	174 - 184
	12.1"	255 - 265	
	13.3"	270 - 280	
	15.6"	290 - 300	
15", 17", 19", 21.5"	233 - 243		
Embedded kap TPC 'ARM V40' (ABS)		241 - 251	174 - 184
kap TPC 'fay-002 / Apollo Lake' (Aluminum)		241 - 251	187 - 190
Res TPC 'fay-002 / Apollo Lake' (Aluminum)		305 - 315	223 - 233



Schritt 2:

Führen Sie nun das Gerät in den dafür vorgesehenen Ausschnitt herein.



Schritt 3:

Legen Sie das U Profile auf die dafür vorgesehenen Vesa 100 M4 Gewinde Löcher.



Schritt 4:

Verschrauben Sie nun die U Profile mit dem Gerät.

Info: Nutzen Sie hierfür bitte die beiliegenden 4xM4 12mm Linsenkopfschrauben.



Corporate Headquarters

faytech AG
 Bischhäuser Aue 10
 37213 Witzenhausen
 Germany

support@faytech.com
contact@faytech.com
www.faytech.com

China: +86 755 8958 0612
 Germany: +49 5542 30374 10
 USA: +1 646 205 3214
 India: +91 11 49707436
 Japan: +070 4127 5167